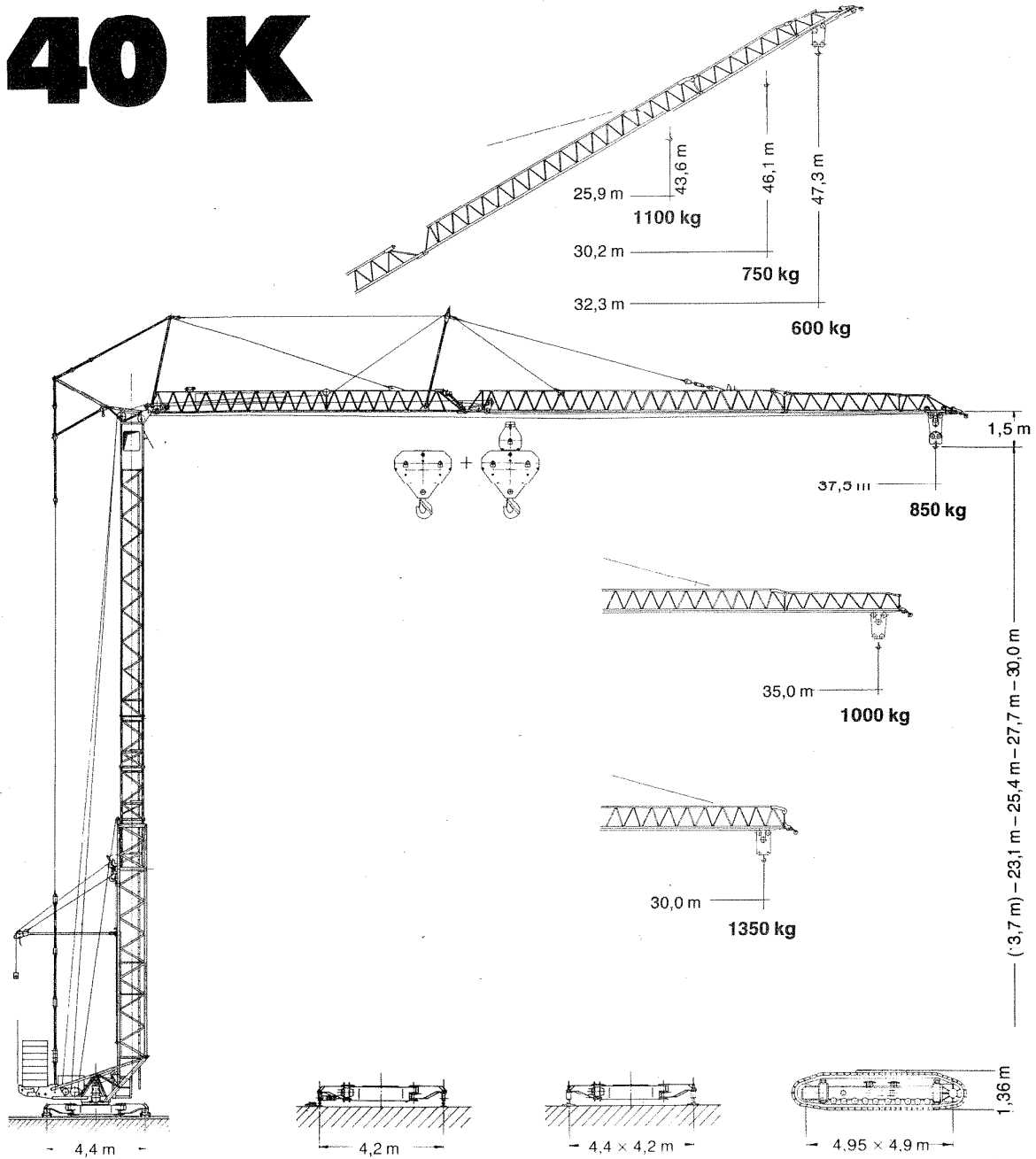
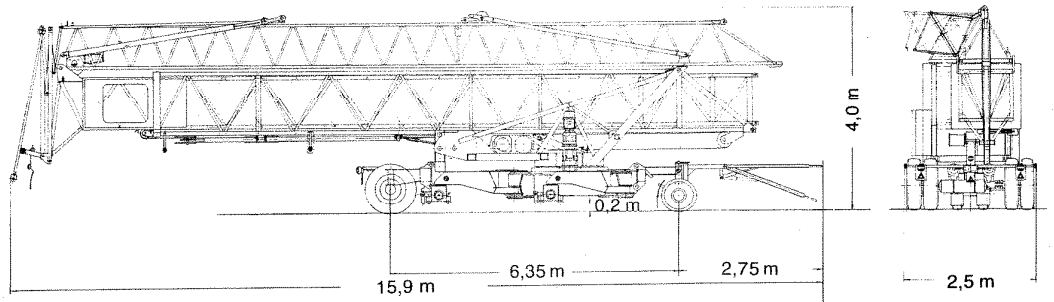
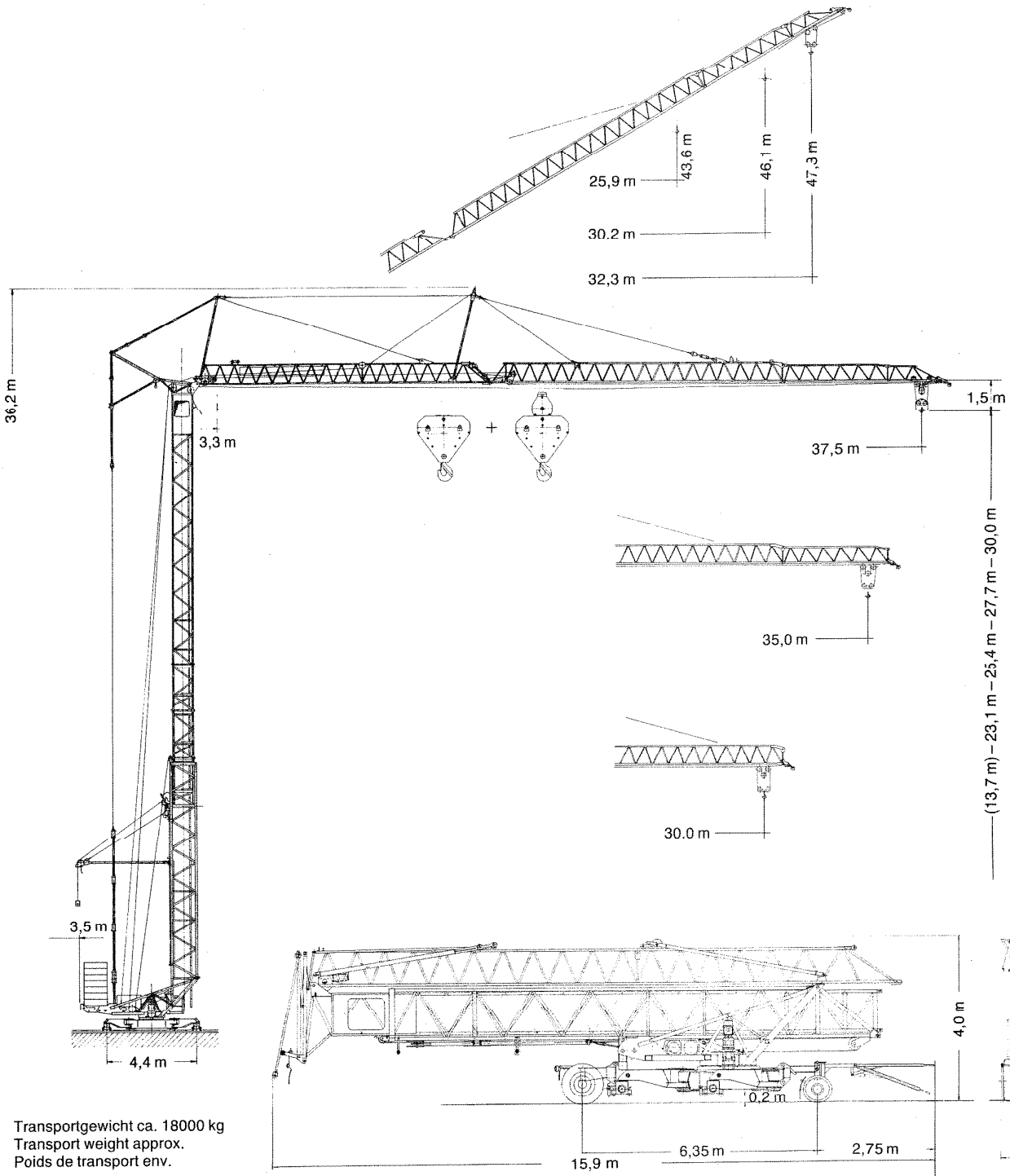


**Tower Crane
Grue à tour**

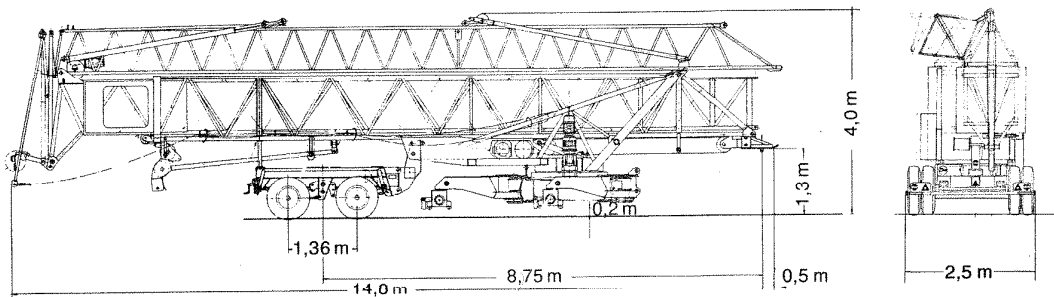
Turmdrehkran 40 K



LIEBHERR



Transportgewicht ca. 19300 kg
 Transport weight approx.
 Poids de transport env.



40 K

Gewicht / Kurvenradius

Weight / Curve radius

Poids / Rayon de courbe

Max. Eckkraft in Betrieb Max. corner pressure in operation Réaction max. par angle en service	220 kN*
Max. Eckkraft außer Betrieb Max. corner pressure out of operation Réaction max. par angle hors service	185 kN
Innenkurvenradius Interior curve radius Rayon de courbe intérieur	8,5 m

Gegengewicht ca. Counter weight approx. Contrepoids env.	17000 kg
Konstruktionsgewicht ca. Dead weight approx. Poids de la construction env.	16000 kg

* Umrechnung der Einheiten für Kräfte 1 kp ≈ 10 N; 10 kN ≈ 1 Mp. / Conversion of the units for forces. / Conversion des unités des forces.

Ausladung und Tragfähigkeit

Radius and capacity

Portée et charge

Auslegerlänge Length of jib Longueur de flèche m	Max. Tragfähigkeit Max. capacity Charge max. m/kg	Ausladung und Tragfähigkeit m/kg Radius and capacity Portée et charge																			
		12,0	13,5	15,0	16,5	18,0	19,5	21,0	22,5	24,0	25,5	27,0	28,5	30,0	31,0	32,0	33,0	34,0	35,0	36,0	37,5
37,5	3,2 – 11,3 – 19,4 4000 2000	3670	3150	2755	2440	2185	1975	1800	1650	1520	1410	1310	1220	1140	1095	1050	1010	970	930	900	850
35,0	3,2 – 11,8 – 20,4 4000 2000	3895	3345	2925	2595	2325	2105	1920	1760	1620	1500	1395	1305	1220	1170	1125	1080	1040	1000		
30,0	3,2 – 12,7 – 22,0 4000 2000	4000	3665	3205	2845	2550	2310	2110	1935	1785	1655	1540	1440	1350							

Geschwindigkeiten

Speeds

Vitesses

	U/min 0 – 0,8 sl./min tr./mn	3,0 kW
	18,0 / 37,0 m/min	2,0 / 3,0 kW
	25,0 m/min	2 × 1,5 kW

Hubwerk Hoist gear Mécanisme de levage	Gang Gear Boîte	kg	m/min
15,0 kW + 1,0 kW Gebläse Blower Ventilateur 	1	2000	6,0
	2	2000	25,0
	3	1350	50,0
	1	2000 4000	6,0 3,0
	2	2000 4000	25,0 12,5
	3	1350 2700	50,0 25,0

Kabelquerschnitt bei 380 V
Cross section of cable
Section of câble à
Betriebsspannung 380 V
Operating voltage
Tension do corvico

bis 25 m
up to
jusqu'à
Frequenz 50 Hz
Frequency
Fréquence

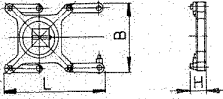
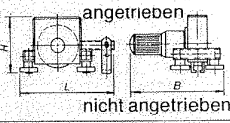




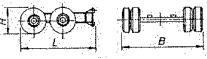
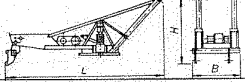
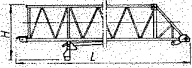

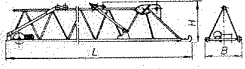
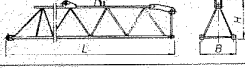
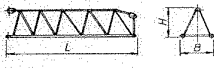
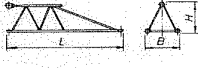
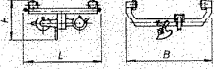

Gesamtmotorenleistung 25,0 kW
Total motor output
Puissance totale des moteurs

Technische Daten - Technical data

Caractéristiques techniques

Kolli-Liste

Packing List Liste de colisage

Pos. Item Rep.	Anzahl Quantity Qté	Benennung Description Désignation	Diese Liste kann nicht zur Ermittlung des kleinsten Transportvolumens verwendet werden. This list cannot be used for the calculation of the smallest transport volume. Cette liste ne peut pas être utilisée pour la calcul du plus petit volume de transport.	Länge m Length m Longueur m	Breite m Width m Largeur m	Höhe m Height m Hauteur m	Einzelgew. kg Unit weight kg Poids unitaire kg	Gesamtgew. kg Total weight kg Poids total kg
1	1	Untergagen kompl. Undercarriage compl. Chassis compl.		4,47	2,50	0,90		3450
2	4	Fahrwerke Bogie units Mécanismes de translation		0,58	0,90	0,37	2 x 190	640
3	1	Transportachse vorne Road transport axle front Essieux de transport avant		3,00	1,13	0,97	385	
4	1	Tragschnabel Gooseneck Support avant brochable		1,00	1,43	0,55	250	1785
5	1	Transportachse hinten Road transport axle behind Essieux de transport arrière		1,90	2,50	1,05	1150	
6	1	Sattelvorrichtung Saddle mount Dispositif d'attelage		0,72	0,73	0,35	110	2710
7	1	Transportachse hinten Road transport axle behind Essieux de transport arrière		3,10	2,50	1,10	2600	
8	1	Drehbühne kompl. Slewing platform compl. Plate-forme d'orientation compl.		5,80	2,10	2,10		4300
9	1	Turm-Unterteil Tower (lower part) Tour inférieure		12,30	1,40	2,62		2550
10	1	Turm-Oberteil Tower (upper part) Tour supérieure		14,20	1,35	2,10		2050
11	1	Ausleger-Anlenkstück Jib heel section Pied de flèche		14,50	1,35	1,10		1430
12	1	Ausleger-Kopfstück Jib head piece Pointe de flèche		14,52	1,02	1,06		730
13	1	Ausleger-Verlängerung I Jib extension I Rallonge de la flèche I		5,12	1,02	0,82		180
14	1	Ausleger-Verlängerung II Jib extension II Rallonge de la flèche II		2,58	1,02	0,63		75
15	1	Laufkatze kompl. Trolley compl. Chariot compl.		1,09	1,14	0,53		130
16	3	Turmstück Tower section Élément de mât		2,40	1,25	1,20	400	1200
17	1	Kiste mit Seilen und Kleinteilen Case with ropes and small parts Caisse avec câbles et pièces détachées		1,00	0,80	1,00		600

Datenblatt Nr. 120 P - 2123 - H 1 DIN 15018 und OENORM T 3 - 8. 81
Data sheet
feuille de caractéristiques

Konstruktionsänderungen vorbehalten!
Subject to alterations!
Sous réserve de modifications!

Printed in Austria

**Nehmen Sie Kontakt auf mit
Contact**

**Mettez-vous en rapport avec
LIEBIERL-WERK BIBERACH GMBH, Postfach 1663, D-7950 Biberach an der Riss 1,
Telefon (07351) 41-0, Telex 71802**